

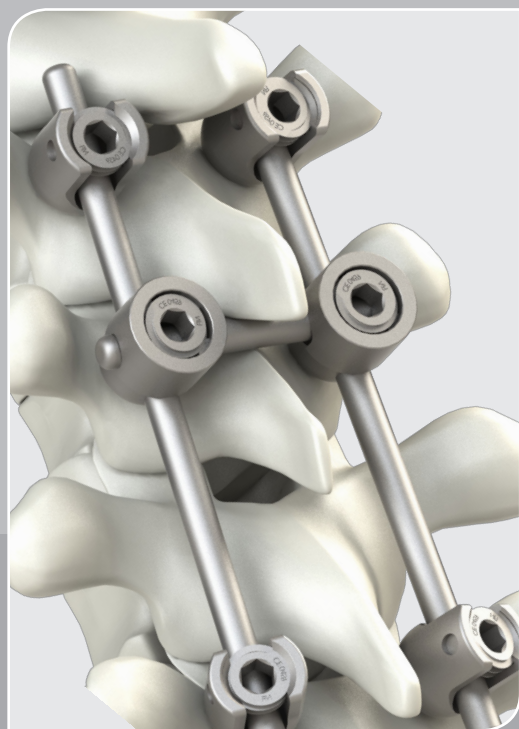
Your partner in spine surgery

NEURO FRANCE Implants
Spine

Distribuído por :

MORE
MEDICAL OPERATION RESOURCES FOR EXPERTS

NEURO FRANCE Implants - Fabricante e designer de implantes para cirurgias de coluna



KM BABY

*SISTEMA DE FIXAÇÃO CERVICAL
POSTERIOR ADULTO E SISTEMA DE
FIXAÇÃO PEDIÁTRICO*

CE
MARK

ISO
13485 : 2016

NEURO FRANCE Implants

ZA «le Bourg» - 25 rue des écoles 41160 La Ville aux Clercs - FRANCE

Phone : +33 2 54 80 90 90 - Fax : +33 2 54 80 83 33

Email : neurofrance@neuro-france.net

SISTEMA KM BABY

PONTOS PRINCIPAIS :

Uso Pediátrico:

- Abordagem posterior
- Parafuso poliaxial
- Barras de Ø 3 mm
- Escolioses / deformidades

Uso Adulto:

- Abordagem cervical posterior
- Sistema de fixação occipito-cervical posterior
- Compatibilidade com sistema KM para fixação da transição cervico-torácica

FIXAÇÃO CERVICAL E FIXAÇÃO PEDIÁTRICO



INDICAÇÕES

Escolioses/ deformidades
Hiperlordose
Hipercifose
Fixação occipito cervical em adultos
Tumores
Traumas/ fraturas
Doenças degenerativas cervicais
Estenoses com ou sem mielopatia

COMPOSIÇÃO DO SISTEMA

Parafusos poliaxiais KM BABY
Parafusos poliaxiais de revisão KM BABY
Barras de Ø 3 mm
Conector quadrado
Cross Link
Set Instrumental



MATÉRIA PRIMA UTILIZADA

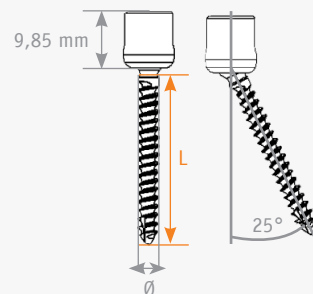
Todo sistema KM BABY é fabricado em liga de titânio Ti 6-Al 4-V, em conformidade com a ISO 5832/3.

KM BABY - IMPLANTES

PARAFUSO POLIAXIAL KM BABY



Item n°	Ø Diam.	Comp.(L)
153510	Ø 3,5 mm	L 10 mm
153512	Ø 3,5 mm	L 12 mm
153514	Ø 3,5 mm	L 14 mm
153516	Ø 3,5 mm	L 16 mm
153518	Ø 3,5 mm	L 18 mm
153520	Ø 3,5 mm	L 20 mm
153525	Ø 3,5 mm	L 25 mm
153530	Ø 3,5 mm	L 30 mm

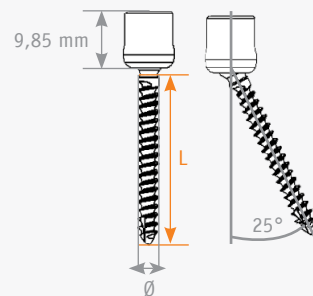


PARAFUSOS POLIAXIAIS DE REVISÃO KM BABY

Item em fase de registro na Anvisa



Item n°	Ø Diam.	Comp. (L)
154010	Ø 4 mm	L 10 mm
154012	Ø 4 mm	L 12 mm
154014	Ø 4 mm	L 14 mm
154016	Ø 4 mm	L 16 mm
154018	Ø 4 mm	L 18 mm
154020	Ø 4 mm	L 20 mm
154025	Ø 4 mm	L 25 mm
154030	Ø 4 mm	L 30 mm
154510	Ø 4,5 mm	L 10 mm
154512	Ø 4,5 mm	L 12 mm
154514	Ø 4,5 mm	L 14 mm
154516	Ø 4,5 mm	L 16 mm
154518	Ø 4,5 mm	L 18 mm
154520	Ø 4,5 mm	L 20 mm
154525	Ø 4,5 mm	L 25 mm
154530	Ø 4,5 mm	L 30 mm



Os parafusos KM BABY são auto rosqueáveis. Cada parafuso é fornecido com uma porca (550125).



KM BABY - IMPLANTES

BARRAS DE Ø 3 MM (EXTREMIDADE REDONDA)



Item n°	Comp. (L)
413050	L 50 mm
413075	L 75 mm
413100	L 100 mm
413125	L 125 mm
413150	L 150 mm
413180	L 180 mm
413200	L 200 mm
413220	L 220 mm
413250	L 250 mm
413300	L 300 mm
413350	L 350 mm
413400	L 400 mm

KM BABY - IMPLANTES

CONECTOR QUADRADO



Item n°	Descrição
521033	Para barras de Ø 3mm / Ø 3mm
521035	Para barras de Ø 3mm / Ø 5mm
521036	Para barras de Ø 3mm / Ø 6mm



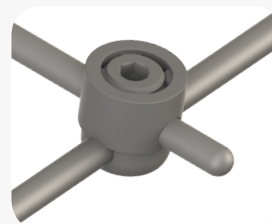
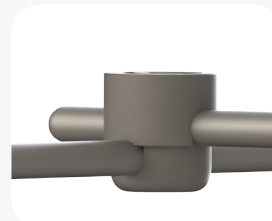
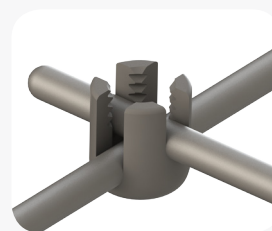
As porcas de fenda estrela são fornecidas com o conector e possuem o mesmo número de lote do conector.



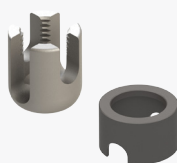
CROSS LINK



Item n°	Ø Diam.	Comp. (L)
500920	Ø 3 mm	L 20 mm
500930	Ø 3 mm	L 30 mm
500940	Ø 3 mm	L 40 mm
500950	Ø 3 mm	L 50 mm
500960	Ø 3 mm	L 60 mm
500970	Ø 3 mm	L 70 mm



CONECTOR E CAPACETE KM BABY



Item n°	Descrição
500910	Conectores Cross Link
500911	Capacetes Cross Link



Cada cross link é fornecido com 2 capacetes, 2 conectores e 2 porcas (550125). Todos os implantes são fabricados em liga de titânio Ti-Al4-V, em conformidade com o padrão ISO 5832/3.



KM BABY - INSTRUMENTAIS



010230

Chave Ø2.5mm para Porca com Fenda Hexagonal



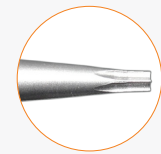
010231

Chave Ø2.5mm para Porca com Fenda Hexagonal



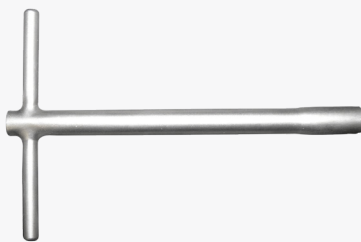
010412

Pinça para Parafuso



010540

Chave para Parafuso TORX



010603

Bloqueio para Cabeça de Parafuso KM BABY



010604

Garfo Anti-Rotação para Cabeça de Parafuso KM BABY



010721

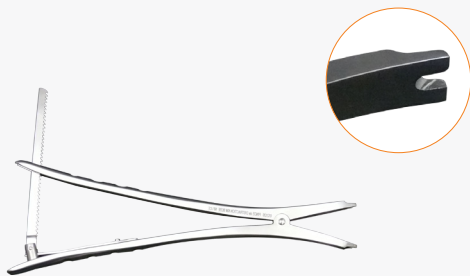
Chave para segurar Gancho KM BABY



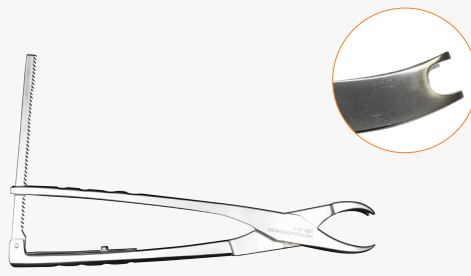
011200

Alicate Dobra Placa Occipito-Cervical

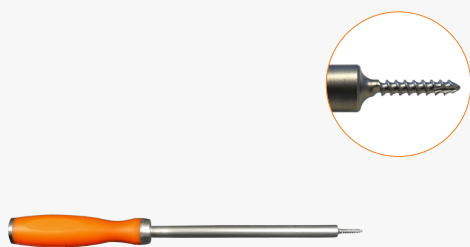
KM BABY - INSTRUMENTAIS



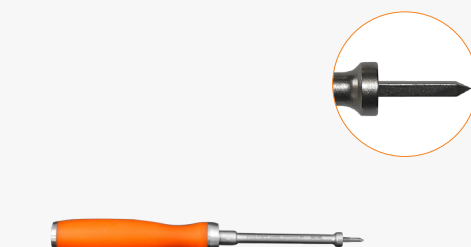
012120 Pinça de Distração KM BABY



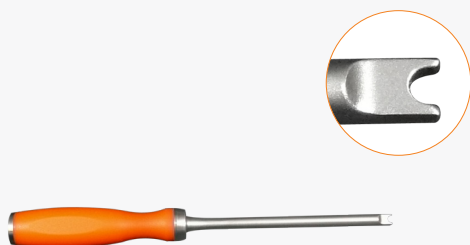
012220 Pinça de Compressão KM BABY



013128 Macho 2,8mm



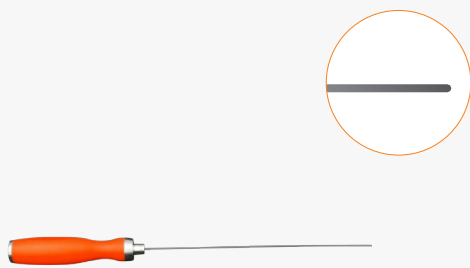
014103 Iniciador Cervical com Bloqueio



015103 Abaixador de Barra KM BABY



019500 Pinça Cortante



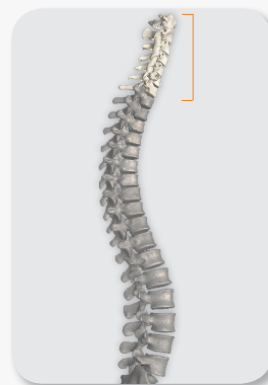
016101 Apalpador de Pedículo Cervical

SISTEMA JOC

PONTOS PRINCIPAIS :

- Junção occipito cervical
- Barra placa de Ø 3mm e Ø 5mm
- Complementar aos sistemas KM BABY ou CTJ
- Usado com parafusos cervicais STABILAR®

FIXAÇÃO CERVICAL



INDICAÇÕES

Artrodese occipito cervical
Deslocação vertebral
Fratura odontóide
Tumores

COMPOSIÇÃO DO SISTEMA

Barra placa occipito
Parafuso cervical STABILAR®
Set instrumental



MATÉRIA PRIMA UTILIZADA

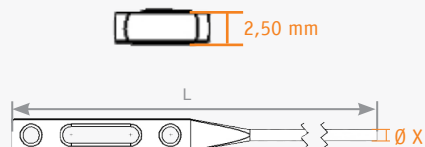
Todo sistema JOC é fabricado em liga de titânio Ti 6-Al 4-V, em conformidade com a ISO 5832/3.

JOC - IMPLANTES

BARRA PLACA OCCIPITO

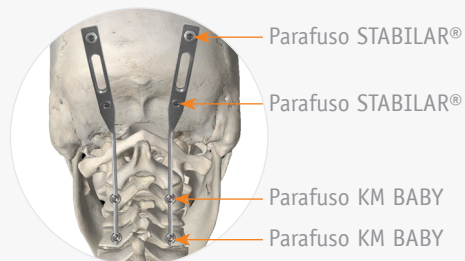


Item n°	Ø Diam.	Comp. (L)
493220	Ø 3 mm	L 220 mm



A barra placa occipito pode ser fornecida pré montada.

O sistema KM BABY é usado para fixar a barra placa JOC de Ø 3 mm. O sistema CTJ é usado para fixar a barra placa JOC de Ø 5 mm.



PARAFUSO CERVICAL STABILAR®

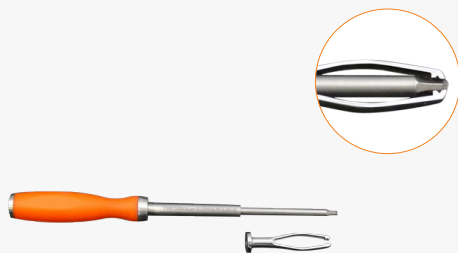
FENDA HEXAGONAL

Item n°	Ø Diam.	Comp. (L)
114010	Ø 4 mm	L 10 mm
114012	Ø 4 mm	L 12 mm
114014	Ø 4 mm	L 14 mm
114016	Ø 4 mm	L 16 mm
114018	Ø 4 mm	L 18 mm
114020	Ø 4 mm	L 20 mm
114022	Ø 4 mm	L 22 mm



Todos os sistemas são fabricados em liga de titânio Ti 6-Al 4-V, em conformidade com a ISO 5832/3.

JOC - INSTRUMENTAIS



010400 Chave Hexagonal STABILAR® com Pinça
2,5mm



A chave (010400) precisa ser adicionada ao kit instrumental do KM BABY para as barras placas occipito de Ø 3mm.

CONTAINER PARA TRANSPORTE

CONTAINER PARA TRANSPORTE INSTRUMENTAIS E IMPLANTES KM BABY



Item n° : 000055

↑
SUBSTITUÍDO POR :
↓



Item n° : 0B0812 (Instrumentais)

+



Item n° : 0B0813 (implantes)

Your partner in spine surgery

NEURO FRANCE Implants



Spine

www.neuro-france.net

NEURO FRANCE Implants

ZA «le Bourg» - 25 rue des écoles 41160 La Ville aux Clercs - FRANCE

Phone : +33 2 54 80 90 90 - Fax : +33 2 54 80 83 33

Email : neurofrance@neuro-france.net



www.neuro-france.net

Distribuído por :



Avenida Luiz Eduardo Toledo Prado, 900 | sala: 619 - 620
Vila do Golf - Ribeirão Preto SP - Brasil CEP 14027-250